

コロナ禍における 継続投資教育について

おいしい瞬間を届けたい  ニチレイ

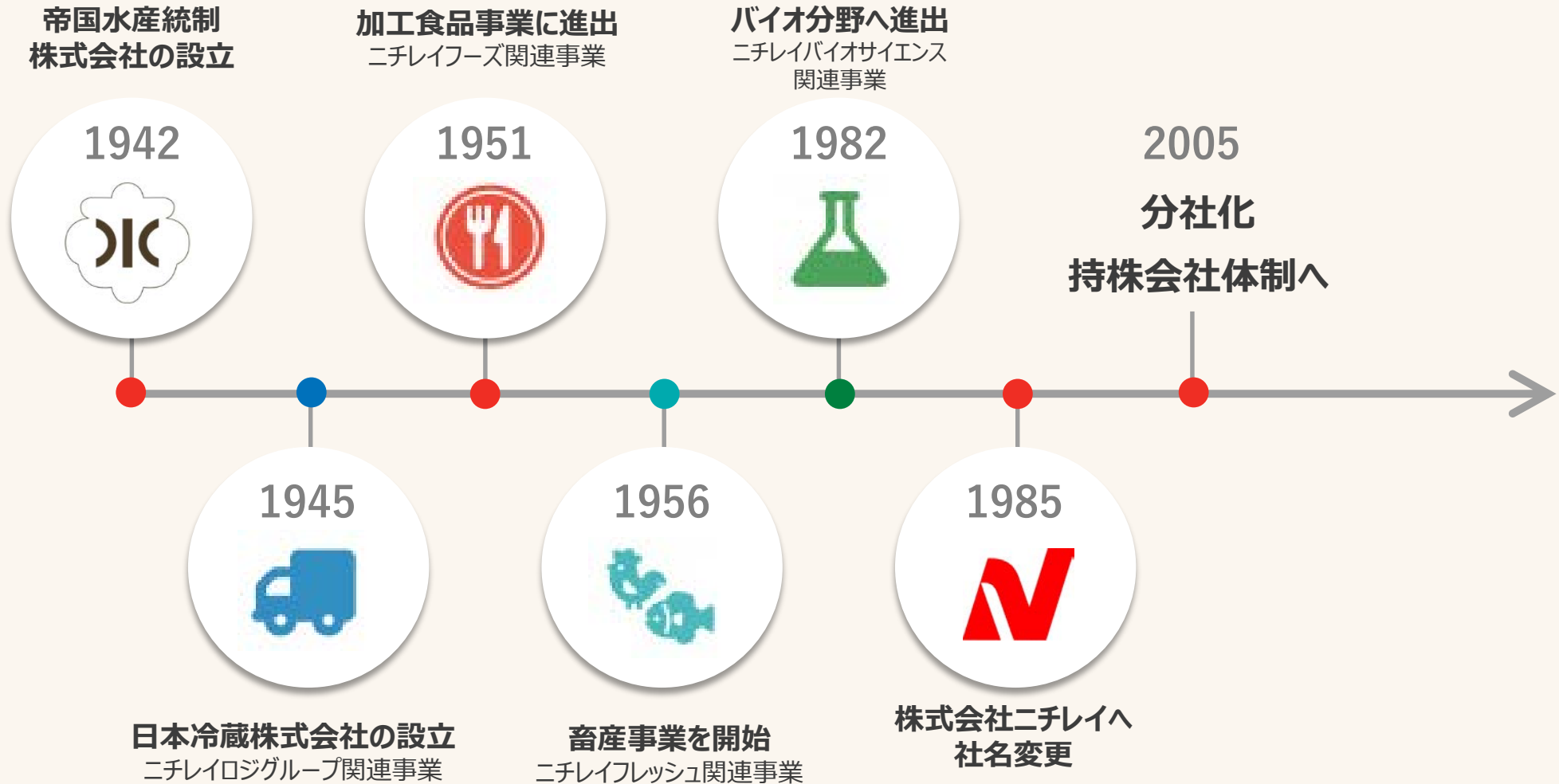
2020.11
株式会社ニチレイ



I. ニチレイグループについて

ニチレイの歴史

おいしい瞬間を届けたい



ニチレイグループの概要

おいしい瞬間を届けたい ニチレイ

Nニチレイ グループ売上高 **5,849**億円

加工食品事業

株式会社ニチレイフーズ



売上高 **2,348**億円

素材事業

株式会社ニチレイフレッシュ



売上高 **1,541**億円

低温物流事業

株式会社ニチレイロジグループ本社



売上高 **2,065**億円

バイオ事業

株式会社ニチレイバイオサイエンス



その他



売上高 **50**億円

※数字は2020年3月期

使命・存在意義（Our Mission）

くらしを見つめ、人々に心の満足を提供する

目指す姿（Our Vision）

私たちは地球の恵みを活かしたものづくりと、
卓越した物流サービスを通じて、
豊かな食生活と健康を支えつづけます。

II. 継続教育について

ニチレイグループの退職給付制度

おいしい瞬間を届けたい



(退職給付制度の変遷)

2005.4月以前：税制適格年金＋一時金

2005.4月～：DB（CB）＋DC 又は 前払退職手当の選択制

2011.4月～：DC 又は 前払退職手当の選択制

(現在の退職給付制度の選択コース)

選択コース	DC	前払
①全額DCコース	100%	—
②DC 8割コース	80%	20%
③DC 2割コース	20%	80%
④DC 1,000円コース	1,000円	ほぼ100%
⑤全額前払コース	—	100%

継続教育の目的

おいしい瞬間を届けたい



無関心層の存在と若年層の保守的投資行動

【運用利回り分布状況（初回拠出来利回り）】

貴社					
	~20代	30代	40代	50代~	全体
20.0%以上	0.0%	0.0%	0.0%	0.0%	0.0%
10.0%~20.0%	0.0%	0.0%	0.0%	0.0%	0.0%
5.0%~10.0%	0.1%	0.6%	0.5%	0.4%	1.5%
3.5%~5.0%	0.1%	0.9%	1.6%	0.7%	3.3%
3.0%~3.5%	0.0%	0.7%	0.9%	0.5%	2.1%
2.5%~3.0%	0.0%	1.0%	1.2%	0.9%	3.1%
2.0%~2.5%	0.0%	1.5%	1.6%	1.2%	4.3%
1.5%~2.0%	0.1%	1.6%	3.1%	1.6%	6.4%
1.0%~1.5%	0.0%	2.1%	3.6%	2.1%	7.9%
0.5%~1.0%	0.1%	2.8%	5.8%	5.8%	14.5%
0.0%~0.5%	5.5%	8.7%	11.1%	9.1%	34.5%
-0.5%~0.0%	1.6%	2.2%	1.3%	0.7%	5.9%
-1.0%~0.5%	1.5%	1.3%	0.8%	0.2%	3.9%
-1.5%~-1.0%	0.7%	0.5%	0.4%	0.2%	1.8%
-2.0%~-1.5%	0.5%	0.5%	0.2%	0.2%	1.4%
-2.5%~-2.0%	0.5%	0.4%	0.0%	0.0%	1.0%
-3.0%~-2.5%	0.3%	0.2%	0.1%	0.1%	0.7%
-3.5%~-3.0%	0.3%	0.3%	0.2%	0.1%	0.8%
-5.0%~-3.5%	1.0%	0.4%	0.3%	0.0%	1.7%
-10.0%~-5.0%	1.7%	0.9%	0.6%	0.1%	3.2%
-20.0%~-10.0%	0.8%	0.4%	0.1%	0.0%	1.4%
-20.0%未満	0.2%	0.3%	0.1%	0.0%	0.6%
平均利回り	-2.5%	-0.1%	0.7%	0.8%	0.0%
中央値	-0.5%	0.2%	0.6%	0.6%	0.3%
最大値	8.4%	8.6%	8.3%	8.8%	8.8%
最小値	-37.9%	-50.3%	-27.3%	-26.6%	-50.3%

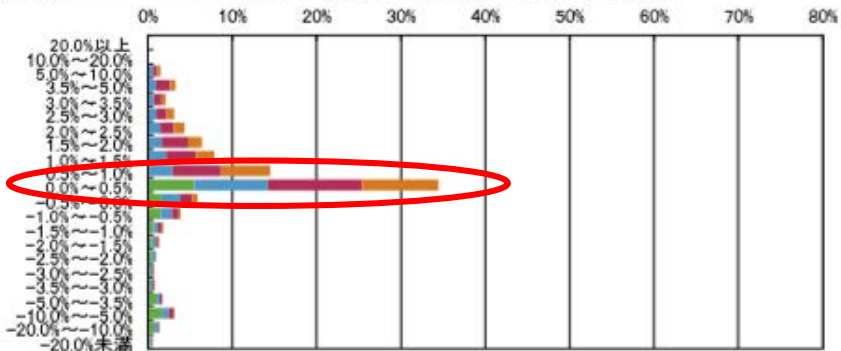
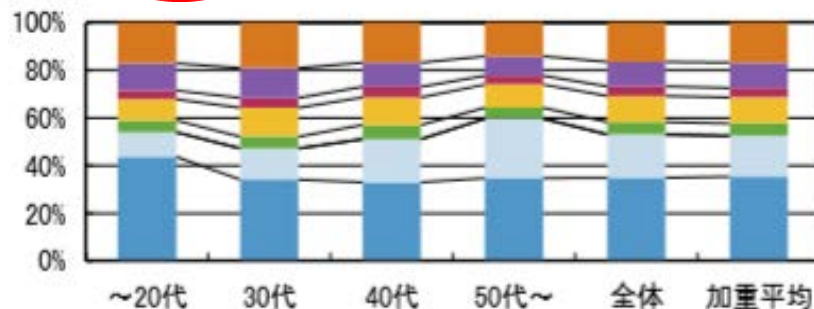
運用利回り
0.0%以上の割合
77.7%

【配分指定状況】

	~20代	30代	40代	50代~	全体	加重平均
定期預金	43.7%	34.1%	33.0%	34.8%	34.9%	35.3%
保険商品	10.3%	13.0%	18.0%	24.9%	18.1%	17.2%
国内債券	4.9%	5.0%	6.0%	4.5%	5.2%	5.2%
国内株式	9.0%	12.0%	11.6%	9.8%	10.9%	10.9%
海外債券	3.6%	4.1%	4.4%	3.7%	4.0%	4.0%
海外株式	11.4%	12.5%	10.3%	8.2%	10.3%	10.6%
バランス	17.2%	19.1%	16.8%	14.1%	16.5%	16.8%
その他	0.0%	0.0%	0.0%	0.0%	0.0%	0.0%

未指図資産	0.0%	0.0%	0.0%	0.0%	0.0%	0.0%
-------	------	------	------	------	------	------

元本確保型の割合 54.0% 47.2% 51.0% 59.7% 53.1% 52.5%



※2020年9月末現在

これまでの継続教育の実施状況

おいしい瞬間を届けたい



- ・集合型研修は、原則全員参加で全国約100事業場にて就業時間内に実施
- ・研修実施期間に合わせ、提携 F P による無料個別相談窓口を設置

2012年度：集合型研修（全国実施）

2013年度：集合型研修（全国実施）

2014年度：集合型研修（東日本地区実施）

2015年度：集合型研修（西日本地区実施）

レベル別・年代別研修（本社地区にてテスト実施）

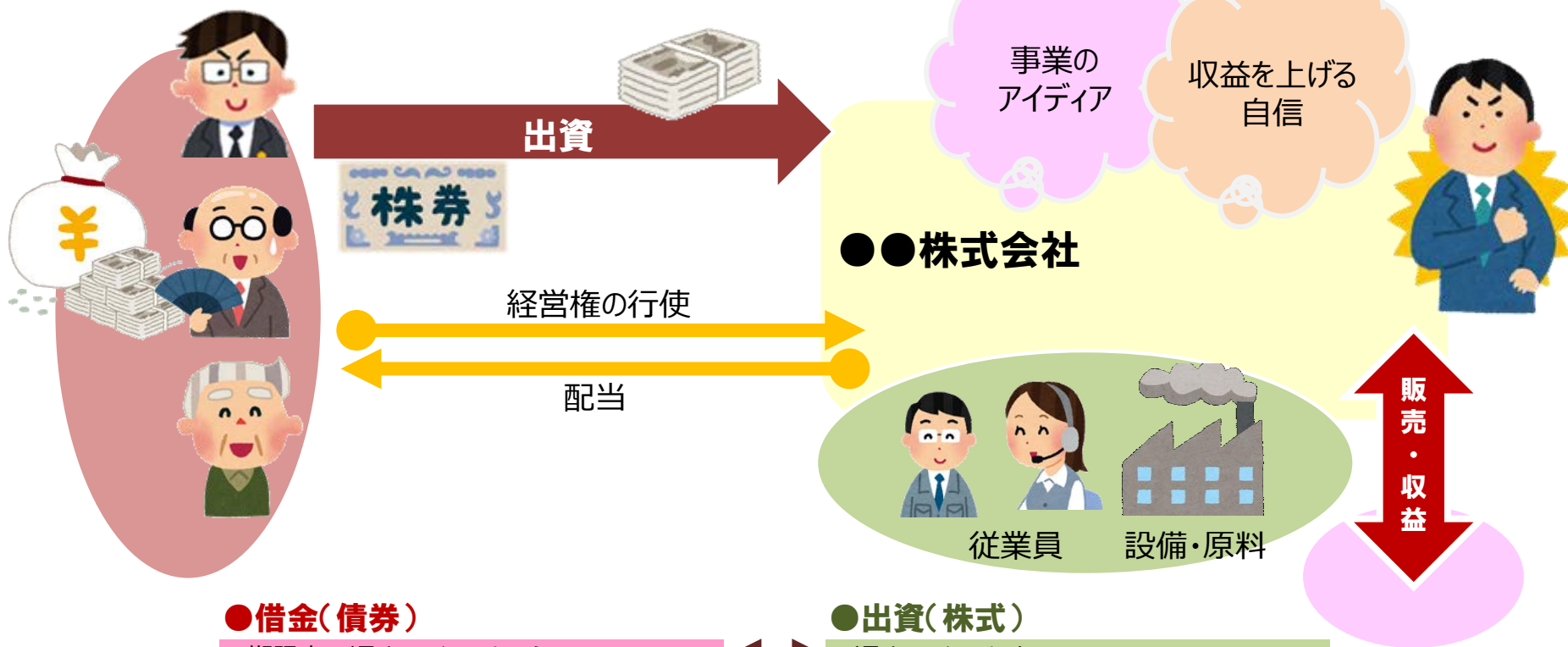
金融リテラシー研修を新入社員研修に新たに導入

2016年度：eラーニング実施

2017年度：集合型研修（全国実施）

2018年度：eラーニング実施

2019年度：eラーニング実施



●借金(債券)

- ・期限内に返さなくてはならない。
- ・利息を払わなくてはならない。
- ・返せない場合は、会社の土地や建物が取り上げられることもある。

●出資(株式)

- ・返さなくてもよい。
- ・利益が出れば、配当を支払う。
- ・株を買い占められて、会社が乗っ取られる可能性がある。

株主は、会社に出資したお金を返してもらえない代わりに、株主をやめようと思ったときや、お金が必要となったときには、ほかの人に株式を売り渡す自由が認められている。

2020年度コロナ禍での継続教育



おいしい瞬間を届けたい

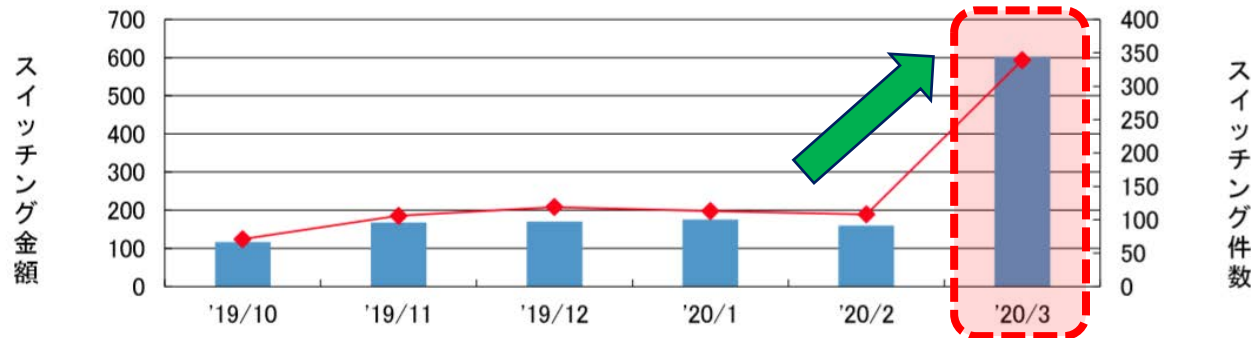
ニチレイ

(2020年3月末モニタリング結果より)

- ・スイッチング件数・金額が平年の3倍強に増加
- ・投資信託から安全資産（主に定期預金）への買い替えの動き

スイッチング金額の推移

	'19/10	'19/11	'19/12	'20/1	'20/2	'20/3	半期合計
スイッチング金額	116	167	170	176	160	603	1,392
スイッチング件数	71	106	119	113	108	339	856



	差額
定期預金	124,765
保険商品	14,188
国内債券	51,130
国内株式	-143,345
海外債券	30,340
海外株式	5,911
バランス	-96,496
その他	0
未指図資産	0

半期合計の購入金額から売却金額を差し引いたものです。

2020年度コロナ禍での継続教育

おいしい瞬間を届けたい



「おカネの健康」このままでよい？よくない？シリーズ

実施期間：2020年10月12日（月）～2021年1月（予定）

内容：確定拠出年金の運用状況の正しい確認方法や、「新しい生活様式」による支出の変化をきっかけとした、各個人の保険を含む資産の見直し方法等、金融リテラシーを向上させるために役立つコンテンツを定期的に配信する。また、動画内リンクよりFPへの無料相談が可能となっており、不明点をすぐに金融のプロに相談できる仕組み整備。

支出の変化

?

保険の見直し

退職給付制度

資産運用

福利厚生

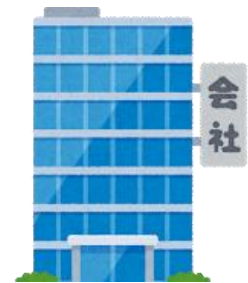
PUSH

コンテンツ配信

FOLLOW

FPへの無料相談

会社



2020年度コロナ禍での継続教育

おいしい瞬間を届けたい



主なコンテンツ紹介

カテゴリー	コンテンツ
自分のお金や生活を守る	共済制度 (各種保険紹介)
	保険の見直し
税制優遇の活用	退職給付制度紹介
	年末調整について
自分の資産をつくる	資産運用について (DC運用状況の見方等)
	持株会について

動画のイメージ

シリーズ「おカネの健康」このままでよい?よくない?

第三回 家計の見直し
(保険の入りすぎ確認)

ニチレイグループ
福利厚生制度 専門CHANNEL



動画は1~2分程度で簡単に視聴できるように作成!



確定拠出年金制度について学びなおす!
コロナ禍 オンライン個別講師派遣

[詳しくはこちらをクリック!](#)

コンテンツ視聴後、すぐにFP無料相談予約が可能!

(配分指定の状況) 元本確保型の割合が10ポイント以上減少

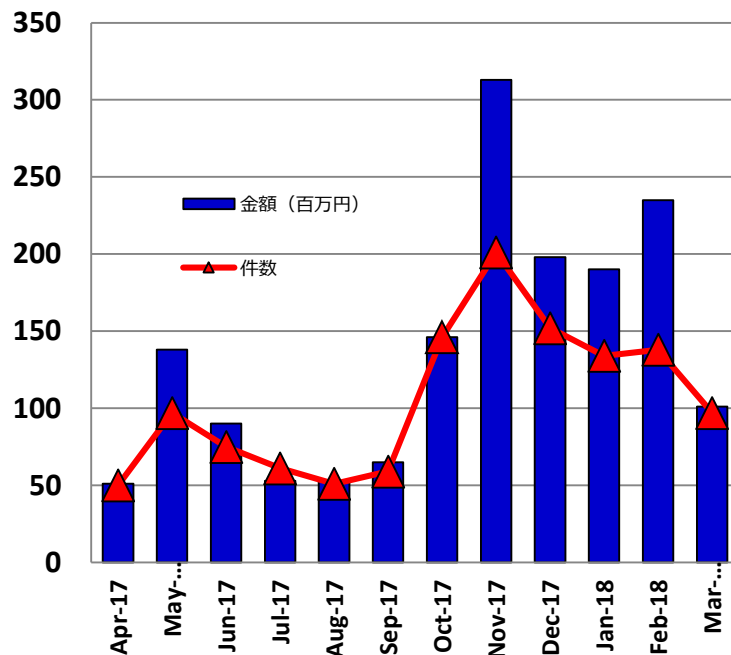
(スイッチング件数・金額) 研修期間中は、前後の期間と比べ2～3倍に増加

(退職給付制度の選択コース) 全額DCコースが約6%増加

(金融リテラシー研修導入) 20代の元本確保型の割合が約15ポイント減少

※制度移行時と直近(20年3月末)の比較

■ スwitching件数・金額の推移



■ 退職給付制度選択コースの推移

No.	退職給付制度コース	移行時	現在
1	全額DCコース	72.7%	78.8%
2	DC 8割コース	5.3%	6.6%
3	DC 2割コース	3.2%	2.7%
4	DC1,000円コース	2.6%	1.9%
5	全額前払コース	3.7%	3.2%
6	退職時一時金コース (DC)	7.8%	4.5%
7	退職時一時金コース (移行時精算)	4.7%	2.2%
計		100.0%	100.0%

ご清聴ありがとうございました